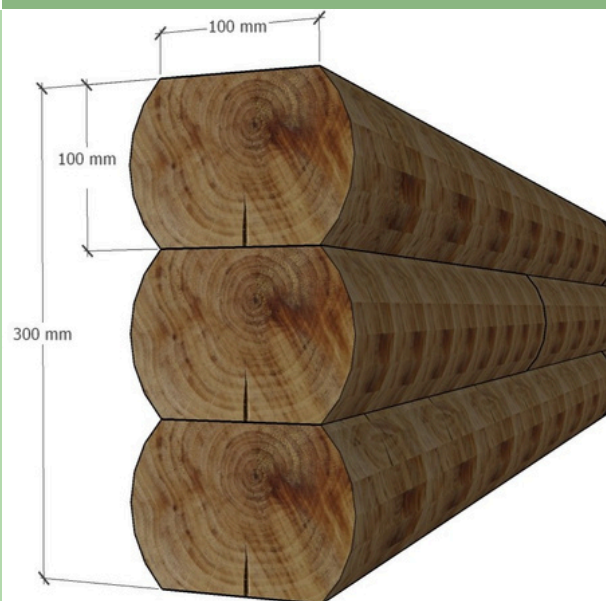


# FICHE TECHNIQUE

## Poutre Lamellée-Collée Hybride Prototype ROWOBI



### PRODUCT DESCRIPTION

Une poutre structurelle en bois lamellé-collé à trois couches, fabriquée à partir de bouleaux de petit diamètre. La poutre est constituée de trois éléments de bois partiellement équarris, empilés et assemblés par entures multiples. Le diamètre des bouleaux utilisés pour ces éléments varie de 14 à 25 cm.

L'équarrissage partiel des billons permet de conserver la continuité des fibres, garantissant une résistance plus élevée et un poids optimisé.

Les éléments partiellement équarris de 3 mètres sont ensuite assemblés par entures multiples pour former une poutre de 5 mètres.

### SPECIFICATION DATA

Longueur	5 m
Section	≥141 x 300 mm
Longueur de lamelle	1 - 3 m
Section des lamelles	≥141 x 100 mm
Profil d'entaillage	15 / 3.8 / 0.42 mm
Essences de bois	<i>Betula pendula</i> & <i>Betula pubescens</i>
Type de colle	MUF avec durcisseur

### CARACTÉRISTIQUES PRINCIPALES

- Fabriqué à partir d'arbres de faible diamètre
- Transformation minimale et maximisation du rendement matière
- Les arbres peuvent être récoltés et utilisés après 20 ans
- Nombre minimal de lamelles
- Aspect esthétique

### PRINCIPE

Permettre l'utilisation de bouleaux de petit diamètre, souvent juvéniles, dans des éléments structurels.