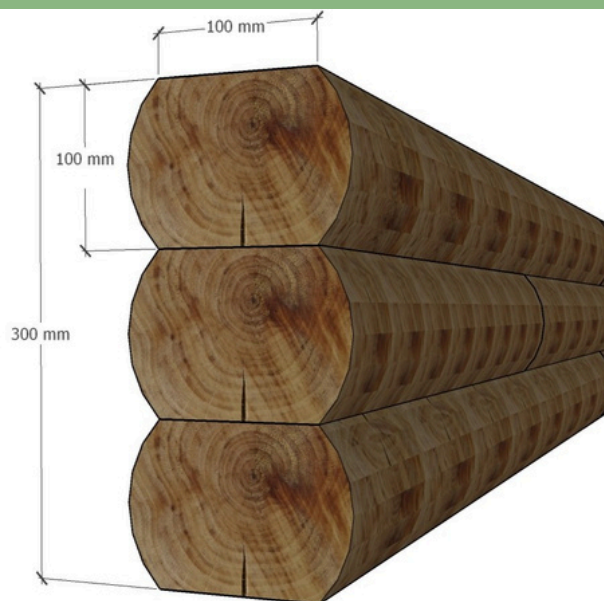


# TECHNISCHES DATENBLATT

## Brettschichtholzträger Prototyp ROWOBI



### PRODUKTBESCHREIBUNG

Ein dreischichtiger Brettschichtholzträger aus Birken mit kleinem Durchmesser. Der Träger besteht aus drei gestapelten, teilweise besäumten Holzelementen, die keilgezinkt sind. Der Durchmesser der Birken, die für diese Elemente verwendet werden, liegt zwischen 14 und 25 cm.

Das teilweise Besäumen der Stämme erhält den kontinuierlichen Faserverlauf, was eine höhere Festigkeit und ein optimiertes Gewicht ermöglicht.

Die 3 Meter langen, teilweise besäumten Elemente werden keilgezinkt (finger-jointed), um einen Träger von 5 Metern Länge zu erhalten

### TECHNISCHE DATEN

Länge	5 m
Querschnitt	≥141 x 300 mm
Lamellenlänge	1 - 3 m
Lamellenquerschnitt	≥141 x 100 mm
Keilzinkenprofil	15 / 3.8 / 0.42 mm
Holzarten	<i>Betula pendula</i> & <i>Betula pubescens</i>
Klebstoff	MUF mit Härter

### HAUPTMERKMALE

- Hergestellt aus Bäumen mit kleinem Durchmesser
- Minimale Verarbeitung und Maximierung des Materialertrags
- Bäume können nach 20 Jahren geerntet und genutzt werden
- Minimale Anzahl an Lamellen
- Ästhetischer Aspekt

### PRINZIP

Ermöglicht die Verwendung von oft jungen Birken mit kleinem Durchmesser in Strukturelementen.