



Forum International Bois Construction



Ligne Bois, en collaboration avec ses partenaires du projet Interreg W.A.V.E., vous invite à la 14^e édition du Forum International Bois Construction, qui se déroulera à Paris, au cœur du Grand Palais, du 26 au 28 février 2025. Cette année, le thème central du salon portera sur la « Stratégie climat 2050 ».

À l'heure de la RE2025, le Forum International Bois Construction entend se profiler comme une « Exposition universelle de la forêt, du bois et des biosourcés », soit une vitrine grandeur nature des dernières innovations et avancées techniques sur les marchés de la construction, de la rénovation et de l'aménagement décarbonés. Cet événement incontournable est une occasion unique pour les professionnels de nouer des contacts avec les principaux acteurs de la filière bois-construction.

MARDI 25 FEVRIER

Après-midi

Arrivée à Paris et installation à l'hôtel "LES JARDINS D'EIFFEL".
Check-in possible dès 14h.

Soirée

Dîner au restaurant avec l'ensemble de la délégation.



Vue sur la Tour Eiffel depuis l'hôtel
© Les Jardins d'Eiffel

MERCREDI 26 FEVRIER

Matinée, de 8h à 14h

Circuits de visites "réalisations bois et biosourcés", proposés par Fibois Ile-de-France & Ekopolis.

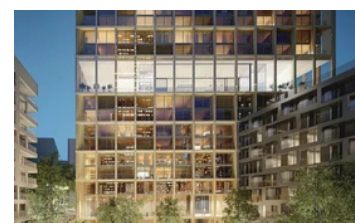
Pour le midi, un panier repas est prévu.

Après-midi, de 14h à 18h30

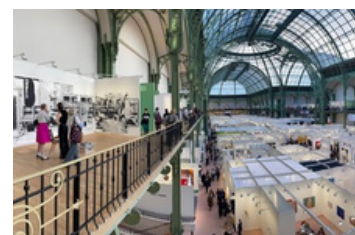
Accès aux conférences des sessions inaugurales, au salon d'exposition et aux expositions thématiques.

Soirée - 3 options

- Dîner inaugural du Forum Bois Construction
- Dîner dans un restaurant parisien
- Soirée libre



Projet de la tour en bois, quartier Bruneseau
© REI Habitat/LAN Architectes



La majestueuse nef du Grand Palais

Action menée dans le cadre du projet W.A.V.E. avec le soutien octroyé par l'Union européenne au travers du Fonds européen de développement régional par le programme Interreg VI Grande Région 2021-2027, et avec le soutien de la Région wallonne.



Forum International Bois Construction

JEUDI 27 FEVRIER

Journée, de 9h à 19h30

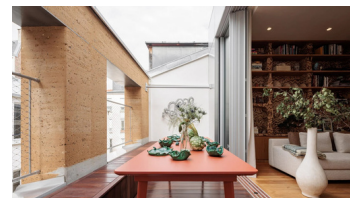
Accès aux conférences des ateliers thématiques, au salon d'exposition et aux expositions thématiques ainsi qu'aux déjeuner et pauses-café.

Début de soirée, 18h

Le projet Lauréat du 7e Prix International Architecture Bois sera dévoilé et décerné par la presse internationale.

Soirée - 3 options

- Dîner de Gala du Forum Bois Construction
- Dîner dans un restaurant parisien
- Soirée libre



Casa Franca © Déchelette Architecture



Marcadet Belvédère
© WO2 promoteur bas carbone
© Chartier & Dalix Architectes

VENDREDI 28 FEVRIER

Journée, de 8h30 à 18h

Accès aux conférences des ateliers thématiques, au salon d'exposition et aux expositions thématiques ainsi qu'aux déjeuner et pauses-café.

Soirée

Soirée libre



Conférence lors du Forum Bois Construction

SAMEDI 1 MARS

Début de journée, de 10h à 14h

Philléas vous propose un parcours de 17km à vélo, dans le quartier pittoresque de Montmartre, à la découverte de différents projets d'architecture de qualité. Il sera possible de louer un vélo au départ du parcours.

Un temps "déjeuner" est compris dans ce parcours (frais à charge du participant)



NOC 42 © Association 42

Du 26 au 28 février, vous pourrez également découvrir l'exposition « La Galerie de l'Architecture Bois/biosourcée du XXIe siècle », au 1er étage du Grand Palais, proposée avec Fibois Île-de-France.



Forum International Bois Construction



Arrivée à Paris

Pour celles et ceux qui arrivent le 25 février, nous vous donnons RDV :

- soit à l'hôtel Les Jardins d'Eiffel à 18h45 dans le hall d'entrée pour un départ ensemble vers le restaurant ;
- soit directement au restaurant à 19h30.

Si vous venez en voiture à Paris, l'hôtel possède un parking payant (24€/journée). Il n'est néanmoins pas possible de réserver son emplacement à l'hôtel à l'avance.

Si vous souhaitez profiter d'un aller-retour en autocar, notre partenaire Luxinnovation propose un départ depuis le Grand-duché de Luxembourg (7 Rue Alcide de Gasperi, 1615 Kirchberg) ou depuis Recogne (Shopping center), le 26 février au matin. Vous serez ensuite amené jusqu'à l'hôtel à Paris. Le retour se fera le 27 février, avec départ depuis l'hôtel à Paris jusqu'à Recogne ou le Grand-duché de Luxembourg.

Hôtel Les Jardins d'Eiffel

Que votre arrivée soit le 25, le 26 ou le 27 février, le check-in peut se faire à compter de 14h00.

Hôtel Les Jardins d'Eiffel***
8, rue Amélie
75007, Paris - France
Tél : + 33 (0)1 47 05 46 21

L'hôtel "Les Jardins d'Eiffel" est desservi par plusieurs lignes de Métro et de bus :

- Métro : Ligne 8, La Tour-Maubourg
- RER : ligne C station Invalides
- Bus : 92, 28, 63

Pour celles et ceux qui viennent avec le Thalys, depuis la gare du Nord, vous pouvez prendre le métro, ligne 4 "Bagneux - Lucie Aubrac", arrêt Strasbourg Saint-Denis. Puis, prendre la correspondance en métro, ligne 8 "Balard", arrêt La Tour-Maubourg (situé à 5 min à pied de l'hôtel).

L'hôtel est situé dans un quartier résidentiel qui vibre d'une atmosphère typiquement parisienne, à 15 minutes à pied seulement du Grand Palais.

Les petits-déjeuners seront servis à l'hôtel, tous les jours, à partir de 7h00 jusqu'à 10h00.



Forum International Bois Construction

Le Grand Palais de Paris

Coordonnées du Grand Palais, où se déroulera le Congrès du 26 au 28 février 2025 :

Grand Palais
7 avenue Winston Churchill
75008 Paris

Le Grand Palais est desservi par plusieurs lignes de Métro, RER et de bus :

- Métro : lignes 1, 9, 13
- RER: ligne C "Champs-Élysées - Clemenceau Station", arrêt Franklin D. Roosevelt
- Bus : lignes 28, 42, 52, 63, 72, 73, 80, 83, 93 - arrêt Invalides

Journée de visites du mercredi matin - 26 FEVRIER

Les visites du mercredi 26 février, de 8h à 14h, sont proposées par FIBois Ile-de-France et Ekopolis.

Il y a 3 parcours de visites proposés :

- "Parcours Seine Bruneseau", organisé par Fibois Ile-de-France
- "Parcours Opérations durables", organisé par Ekopolis
- "Parcours Innovation - Paris Sud-Ouest", organisé par Fibois Ile-de-France

Un panier repas par personne est compris dans chacun des 3 parcours.

Nous vous recommandons d'être 10 à 15 minutes à l'avance par rapport à l'heure de départ renseignée. Pour celles et ceux qui le souhaitent, nous pourrions partir ensemble de l'hôtel.

Le lieu de rassemblement sera communiqué ultérieurement.

Infos diverses

Afin de faciliter les échanges sur place, heures et lieux de RDV, etc. nous pensons créer un groupe WhatsApp avec tous les participants.

Sans retour de votre part, nous considérons que nous pouvons utiliser votre numéro de portable pour la création de ce groupe.

Pour toutes questions supplémentaires, n'hésitez pas à nous contacter.

Pour rappel, voici nos numéros de gsm :

Louiza RANDJELOVIC : +32 (0)490 50 33 02
Aurore LEBLANC : +32 (0)494 65 12 57