

Interreg



Cofinancé par
l'Union Européenne
Kofinanziert von
der Europäischen Union



Wood Added Value Enabler

Grande Région | Großregion

Vers une cartographie forestière à l'échelle "arbre" :
premiers résultats en forêt wallonne –

Auf dem Weg zu einer Kartographie des Waldbestands mit maßstabsgetreuen
„Bäumen“: Erste Ergebnisse im wallonischen Wald

Nicolas Latte



Interreg



Cofinancé par
l'Union Européenne
Kofinanzierung von
der Europäischen Union

Grande Région | Großregion



La Région
GrandEst



LE GOUVERNEMENT
DU GRAND-DUCHÉ DE LUXEMBOURG

Vers une cartographie forestière à l'échelle "arbre" : premiers résultats en forêt wallonne

Libramont, 14 novembre 2024

© H. Claessens





© G. Jadoul

Cofinanzié par
l'Union Européenne
Kofinanziert von
der Europäischen Union



Interreg

Grande Région | Großregion



Pourquoi la forêt française a besoin d'un traitement de fond

Published: February 20, 2022 5:26pm GMT

www.theconversation.com



Cofinancé par
l'Union Européenne
Kofinanziert von
der Europäischen Union

interreg

Grande Région | Großregion





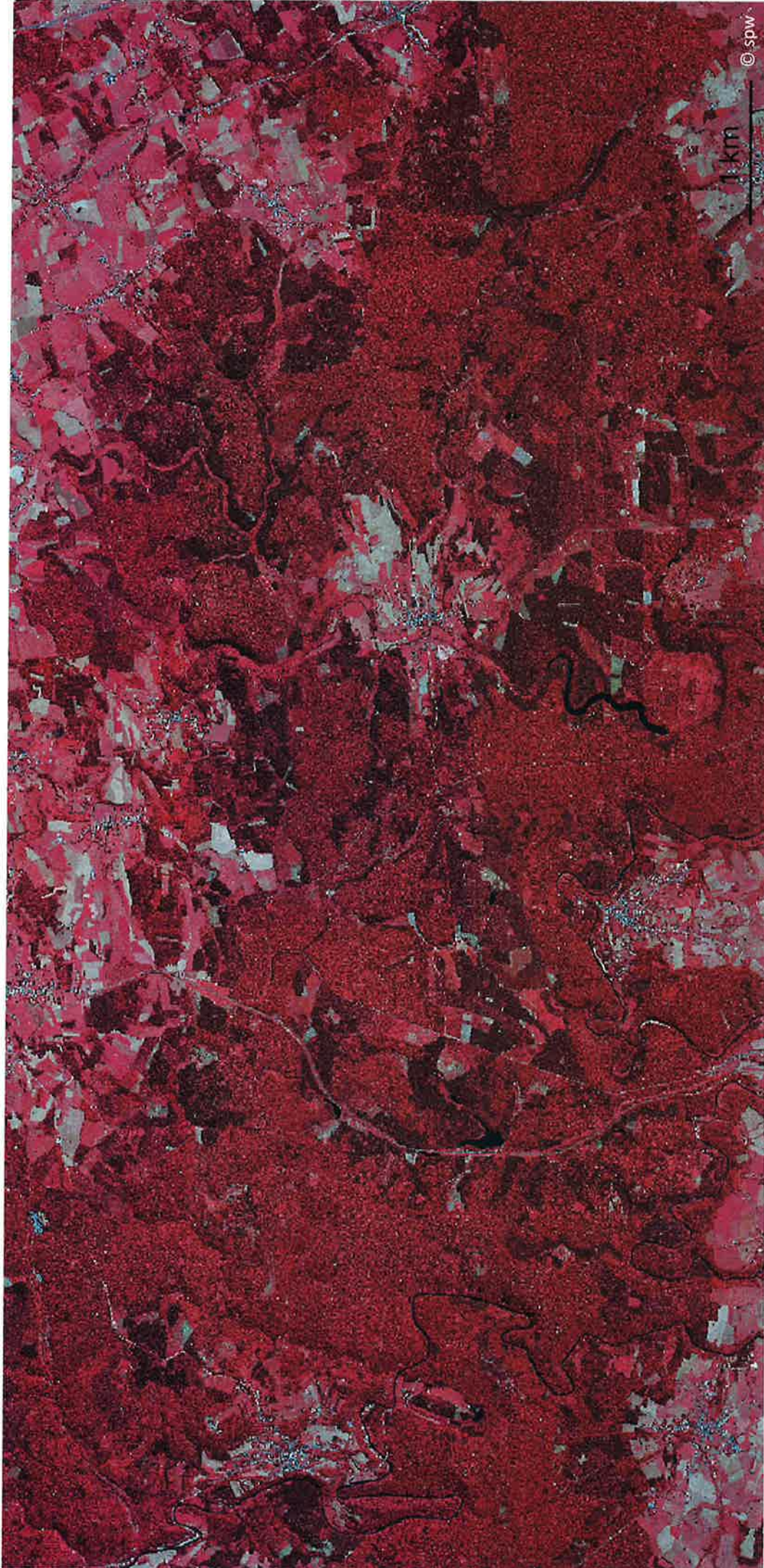
Co-financed par
l'Union Européenne
Aidés par
der Europäischen Union



Interreg

Grande Région | Großregion





Cofinanzié par
l'Union Européenne
Kofinanziert von
der Europäischen Union

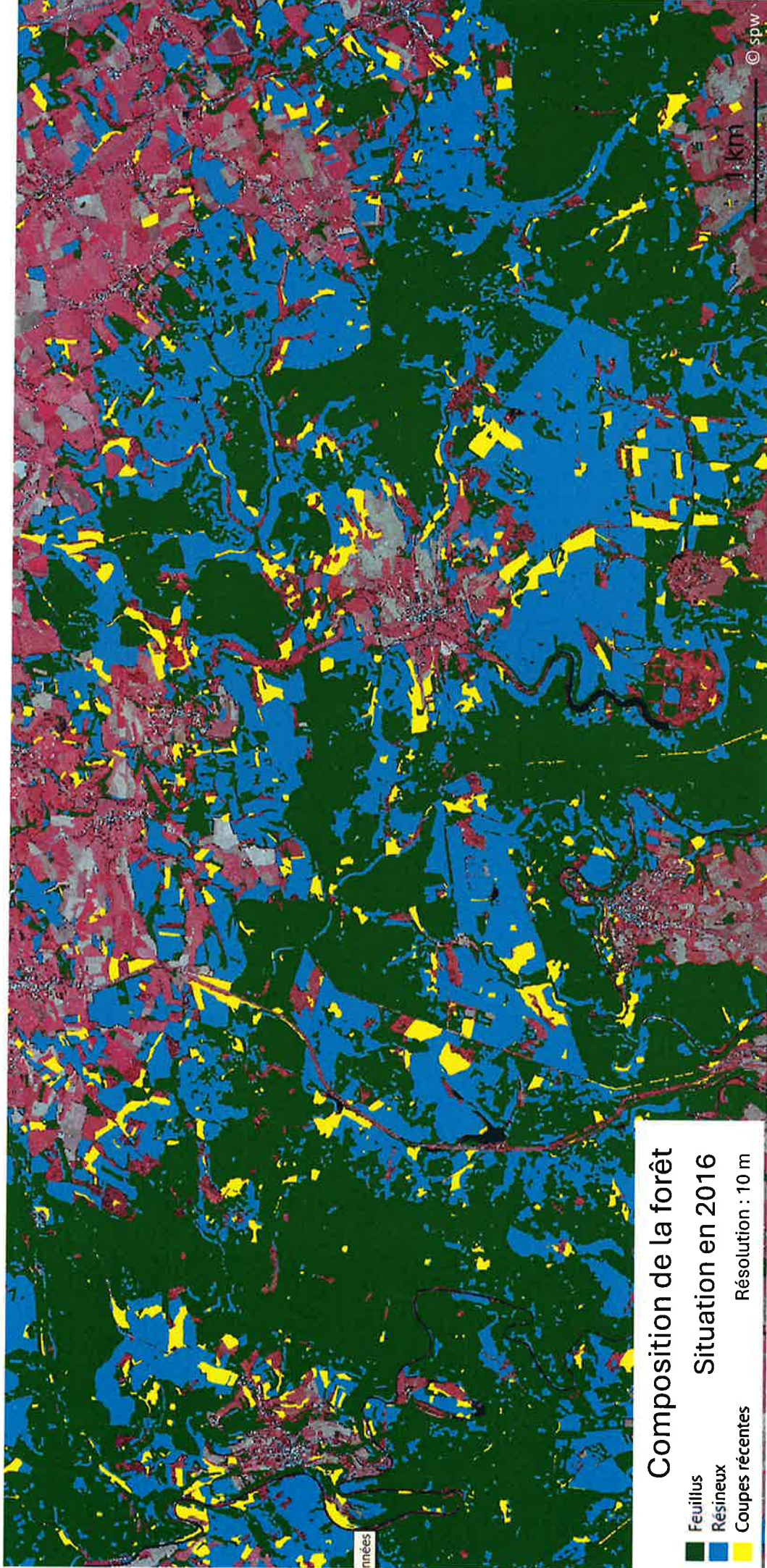


Interreg

Grande Région | Großregion



© spw



Composition de la forêt
Situation en 2016
 Résolution : 10 m

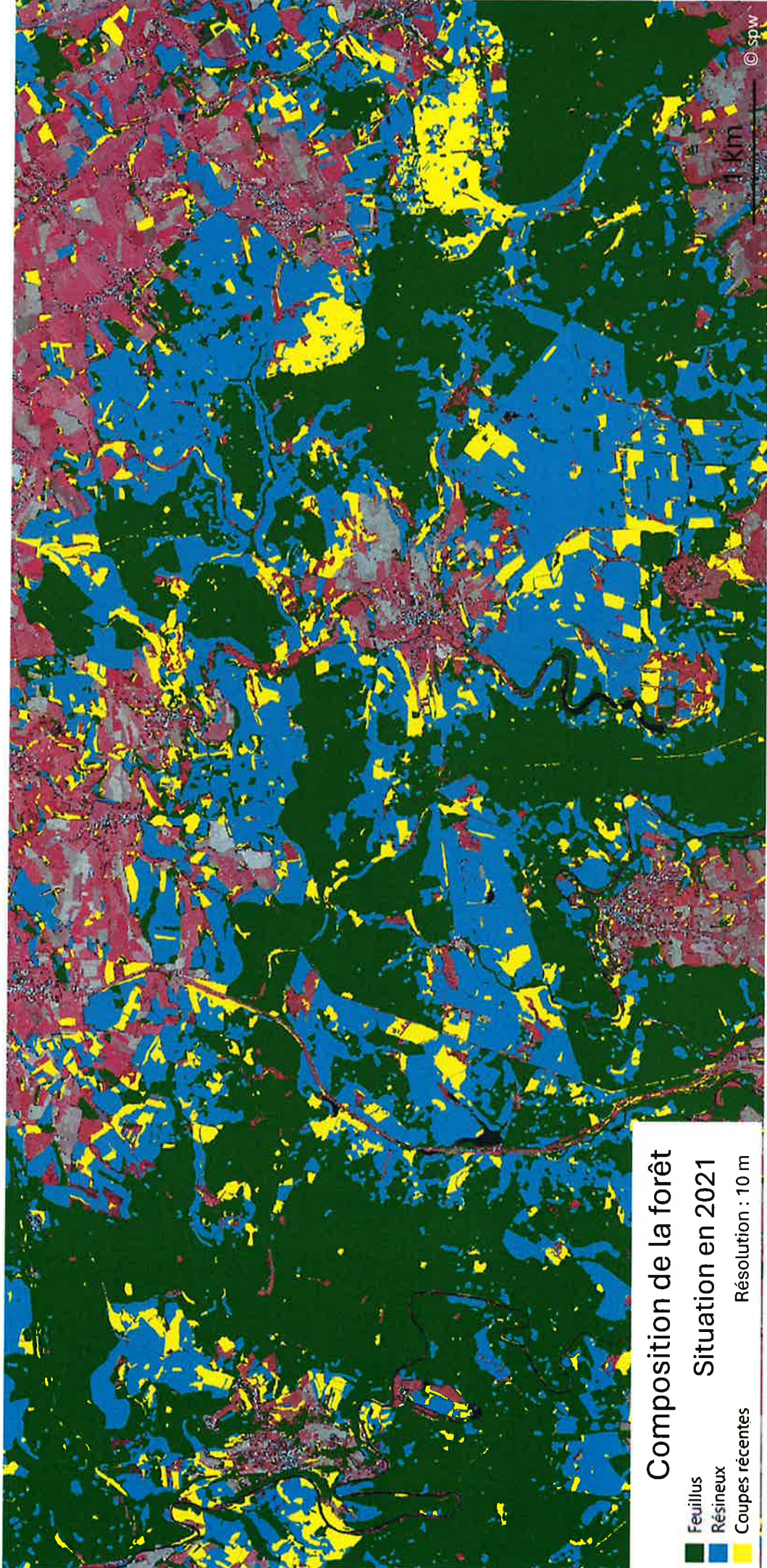
- Feuillus
- Résineux
- Coupes récentes



Co-financé par l'Union Européenne
 Kofinanziert von der Europäischen Union



© spw



Composition de la forêt
 Situation en 2021
 Résolution : 10 m

- Feuillus
- Résineux
- Coupes récentes



Interreg
 Grande Région | Großregion
Fonds européen de développement régional | European Regional Development Fund

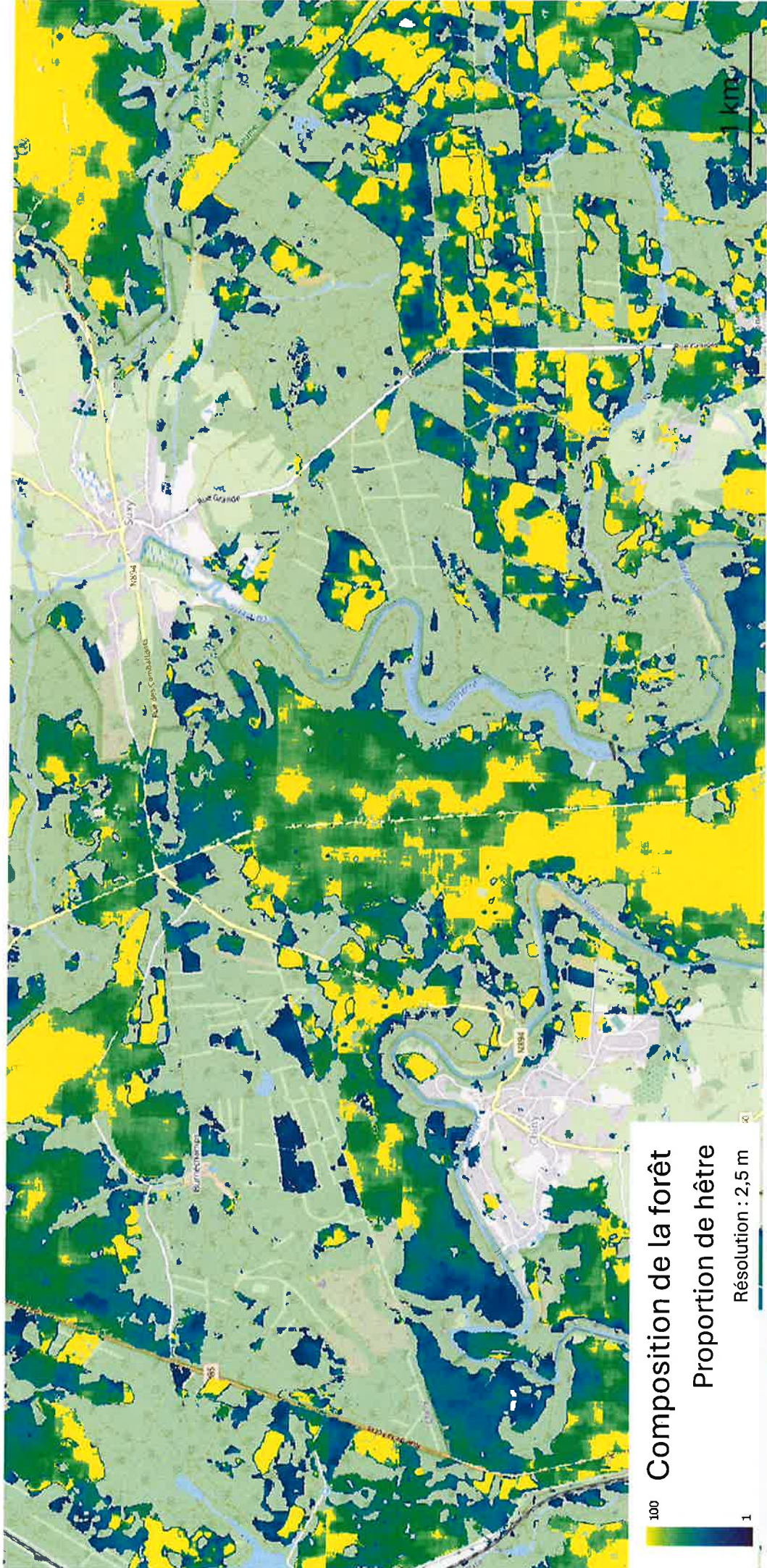
Reg-wood II



Cofinancé par
 l'Union Européenne
 Kofinanziert von
 der Europäischen Union



Grande Région | Großregion



Peel Wood
Forêt Pro Bos



Recherche
forestière.be

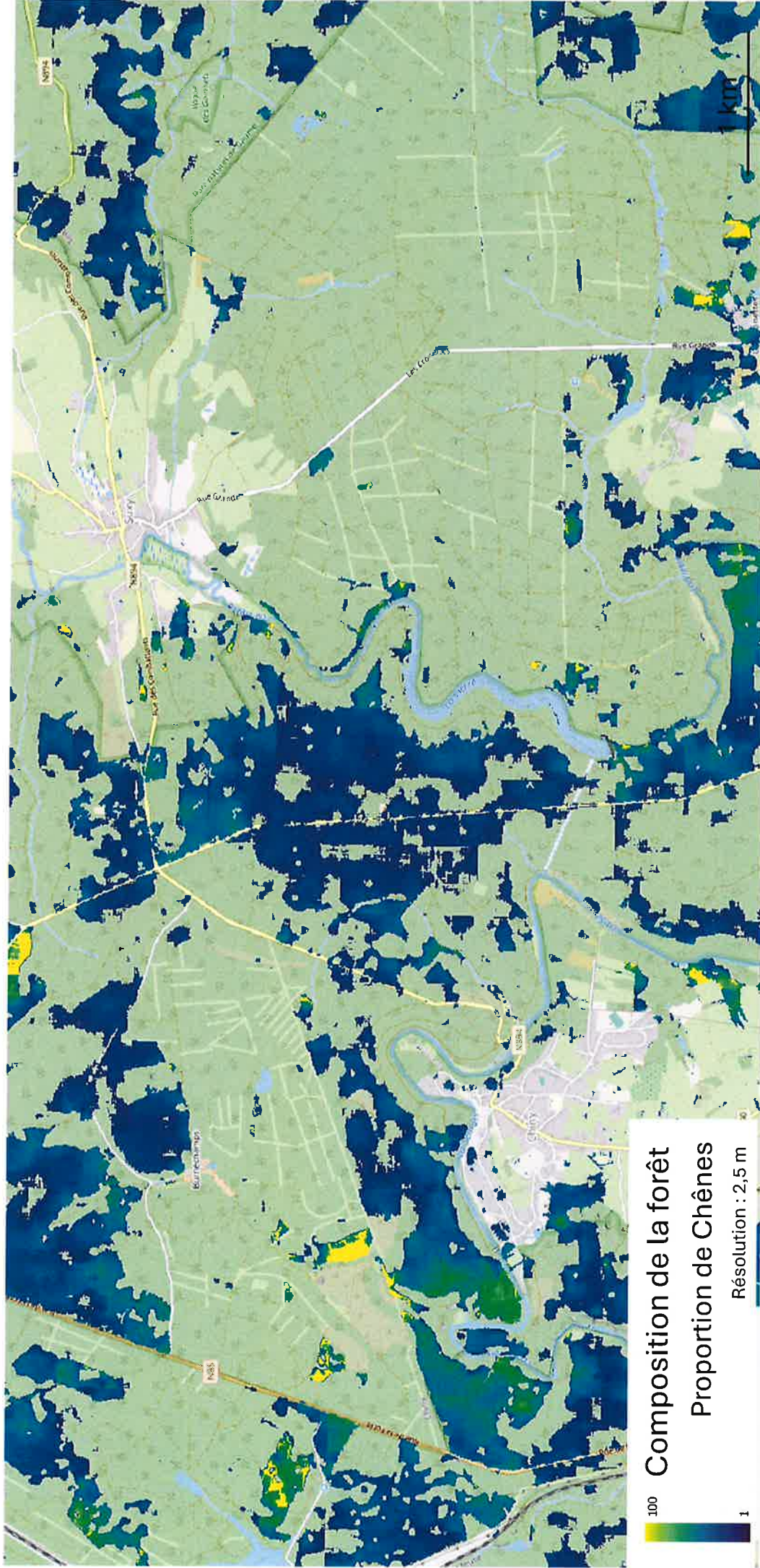


Cofinancé par
l'Union Européenne
Kofinancierd von
der Europäischen Union

Interreg

Grande Région | Großregion





Forêt Pro Bos



Recherche
forestiere.be

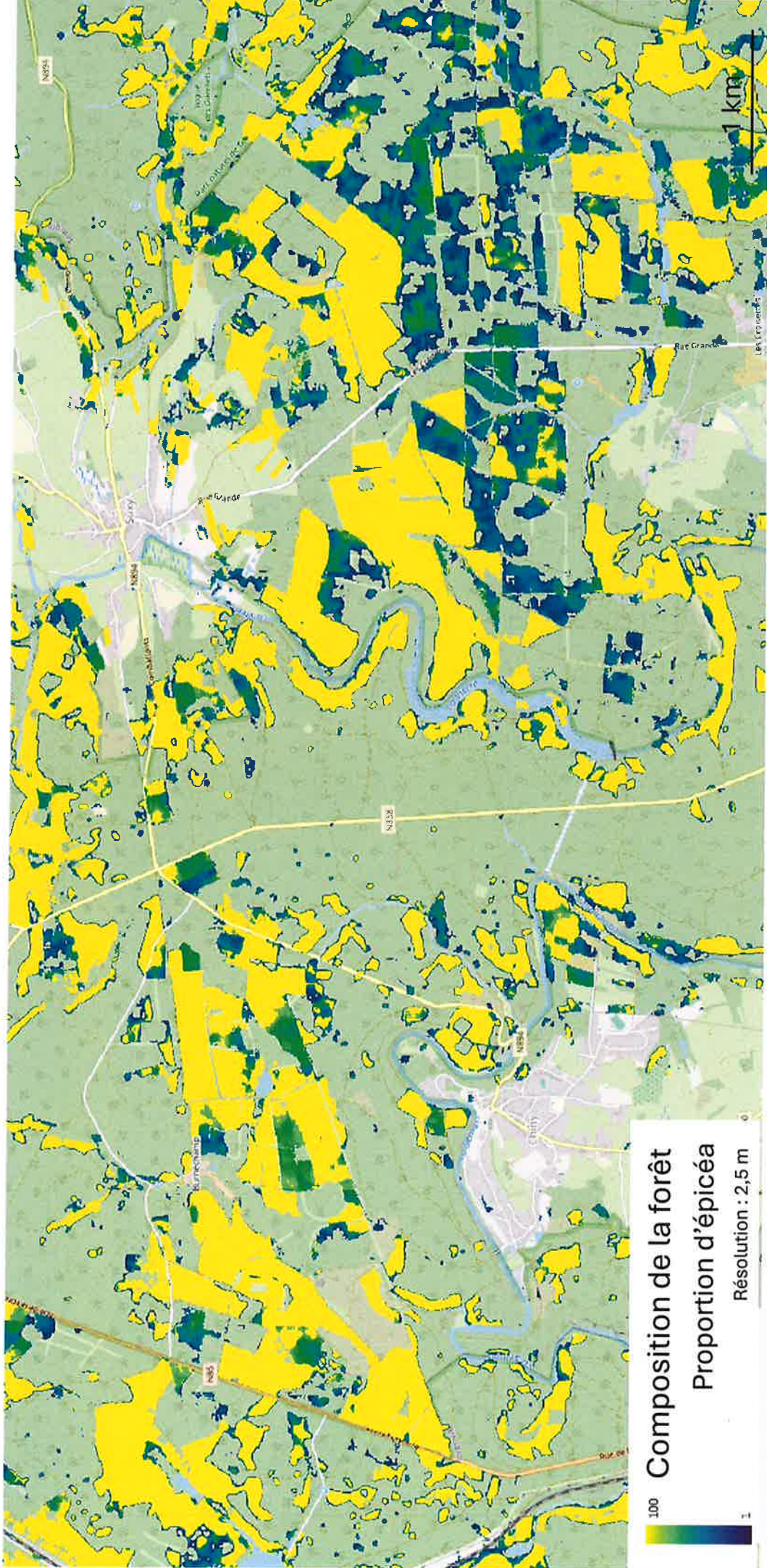


Cofinancé par
l'Union Européenne
Kofinancierd von
der Europäischen Union

Interreg

Grande Région | Großregion





100
1
Composition de la forêt
Proportion d'épicéa
Résolution : 2,5 m



France-Wallonie-Vlaanderen

Feel Wood
Forêt Pro Bos



Recherche
forestiere.be

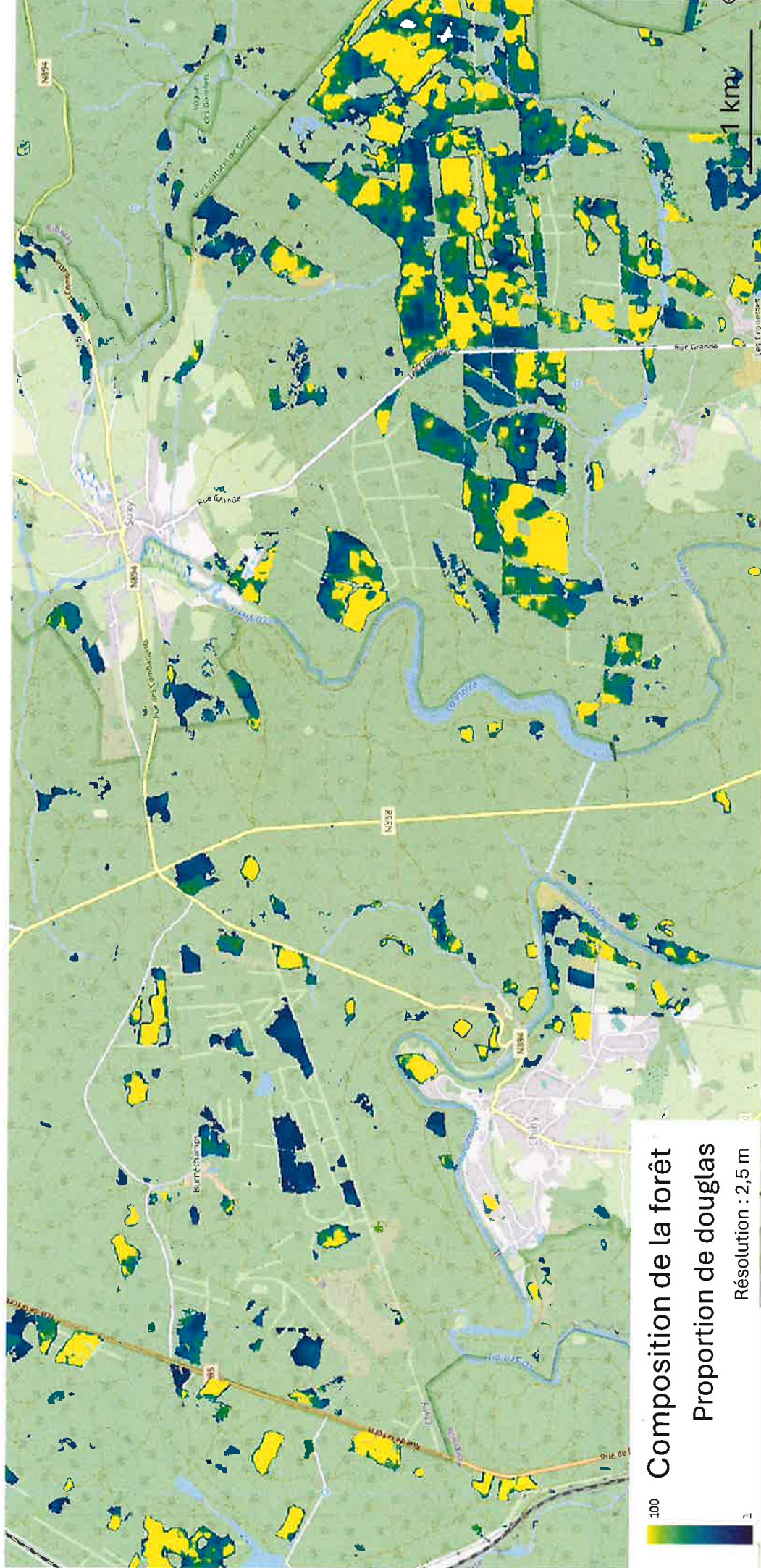


Interreg

Cofinancé par
l'Union Européenne
Kofinancierd von
der Europäischen Union

Grande Région | Großregion





Forêt Pro Bos



Recherche
forestière.be



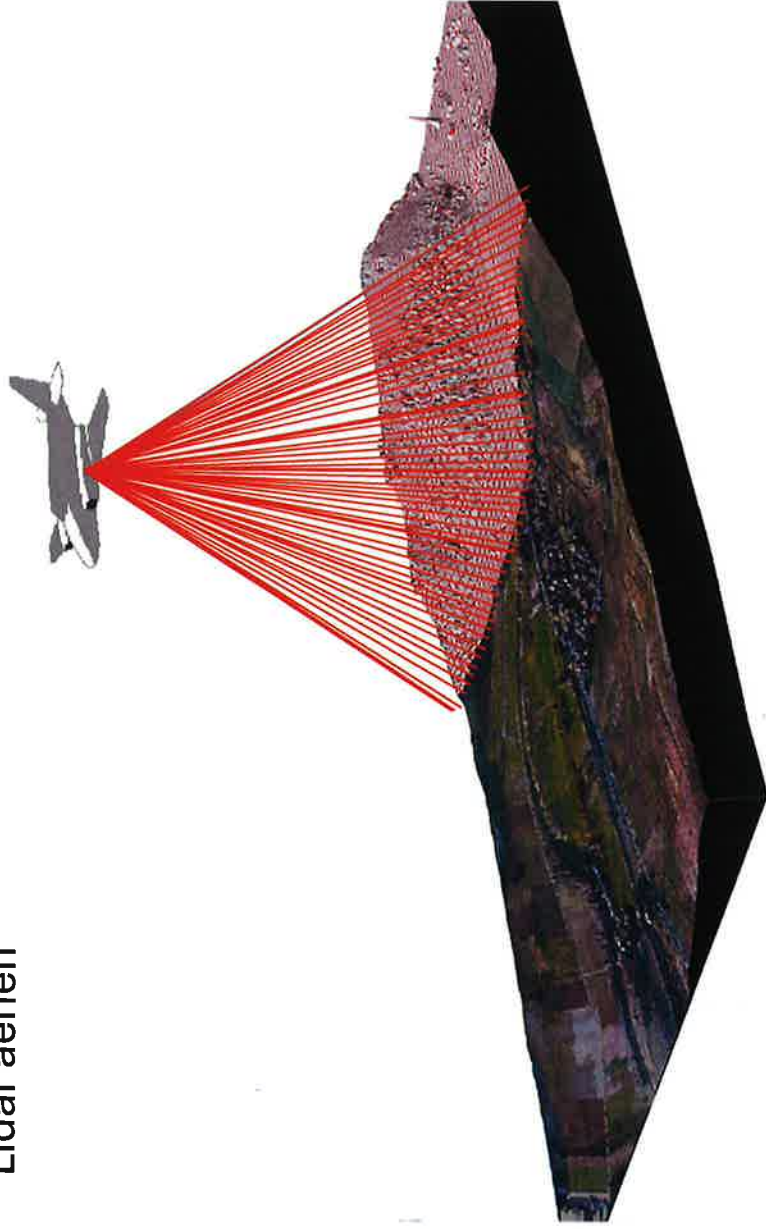
Cofinancé par
l'Union Européenne
Kofinancierd van
der Europese Unie



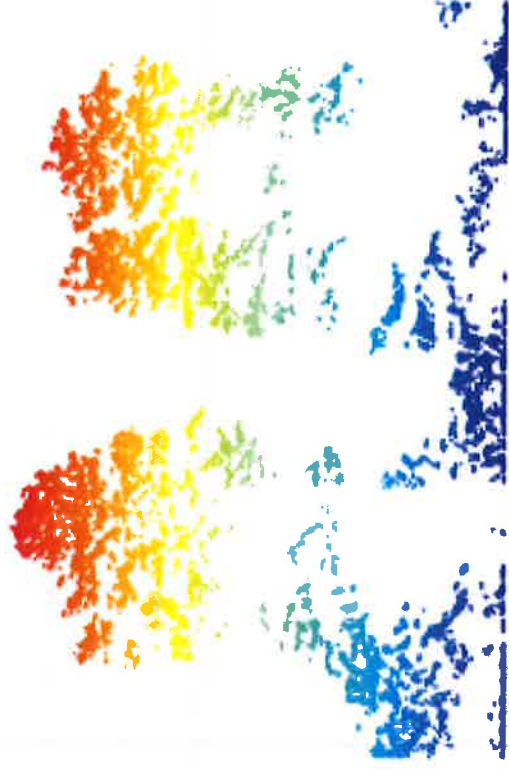
Interreg

Grande Région | Großregion

Lidar aérien



©Toposys



30

20

10

0

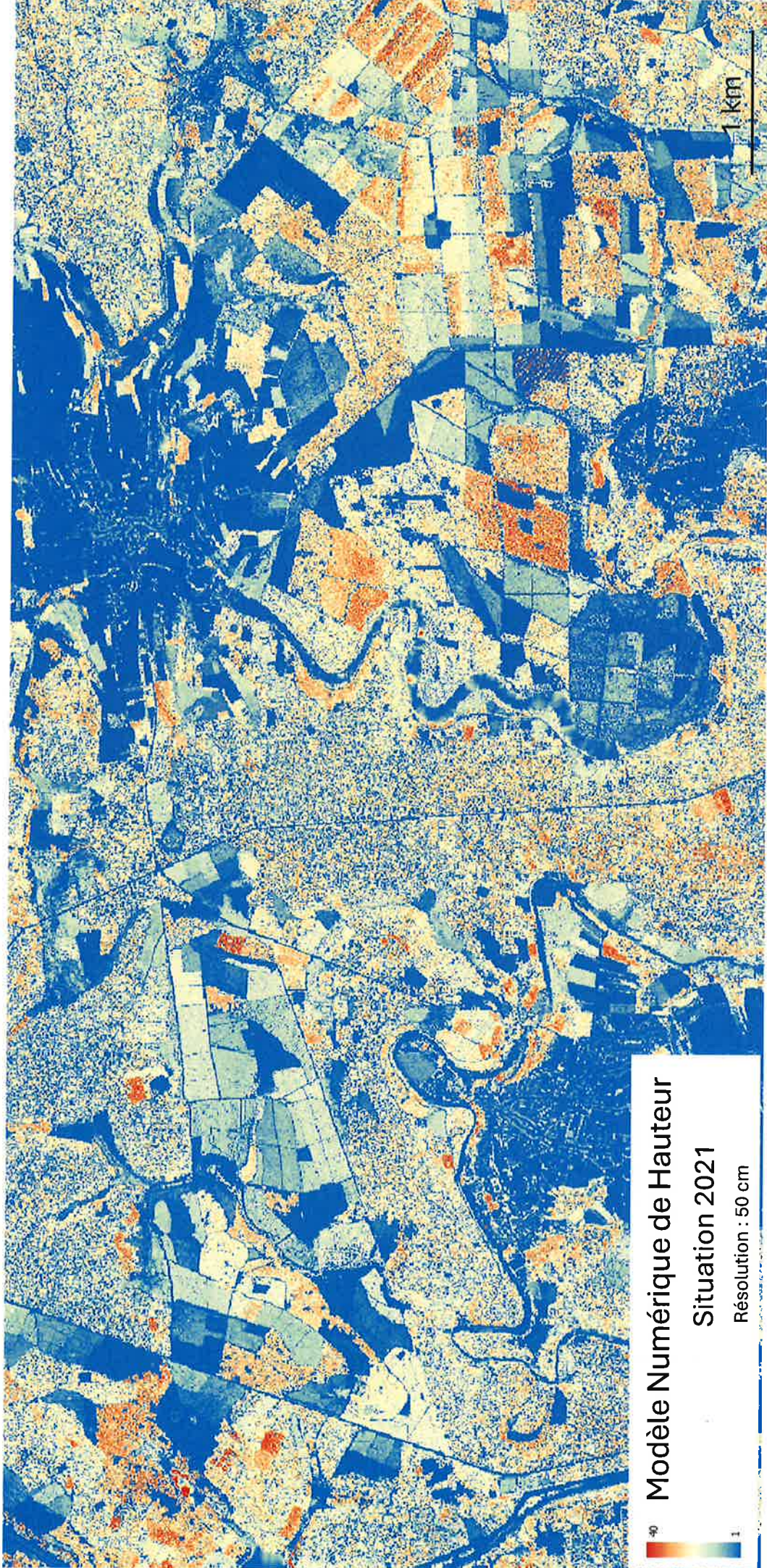


Cofinanzié par
l'Union Européenne
Kofinanziert von
der Europäischen Union

Interreg

Grande Région | Großregion






Modèle Numérique de Hauteur
Situation 2021
 Résolution : 50 cm



Recherche
 forestière.be

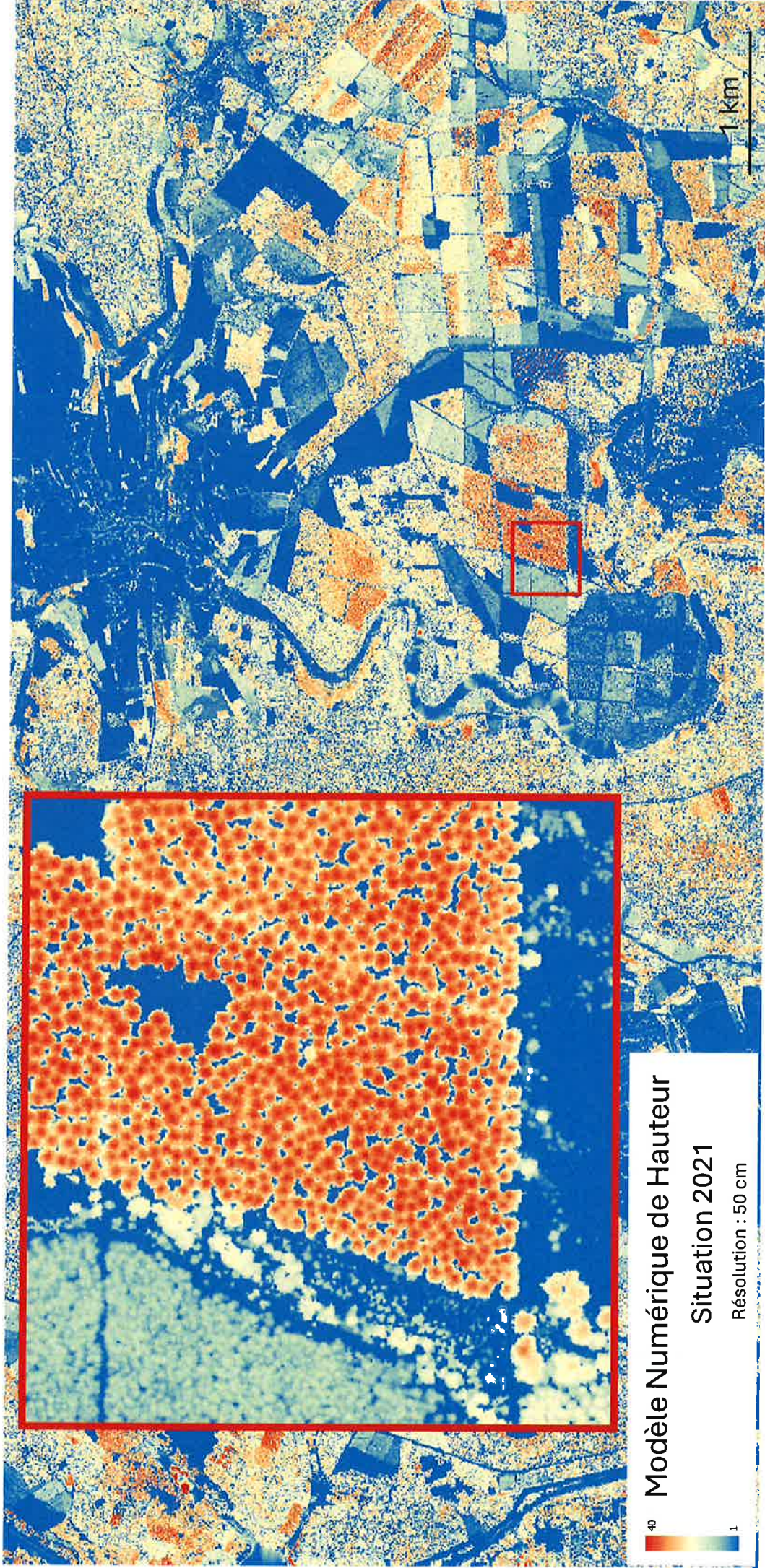


Co-financé par
 l'Union Européenne
 cofinanciert von
 der Europäischen Union



Interreg

Grande Région | Großregion



40
1
Modèle Numérique de Hauteur
Situation 2021
Résolution : 50 cm



Recherche
forestière.be



Cofinancé par
l'Union Européenne
Kofinancierd von
der Europäischen Union

Interreg

Grande Région | Großregion



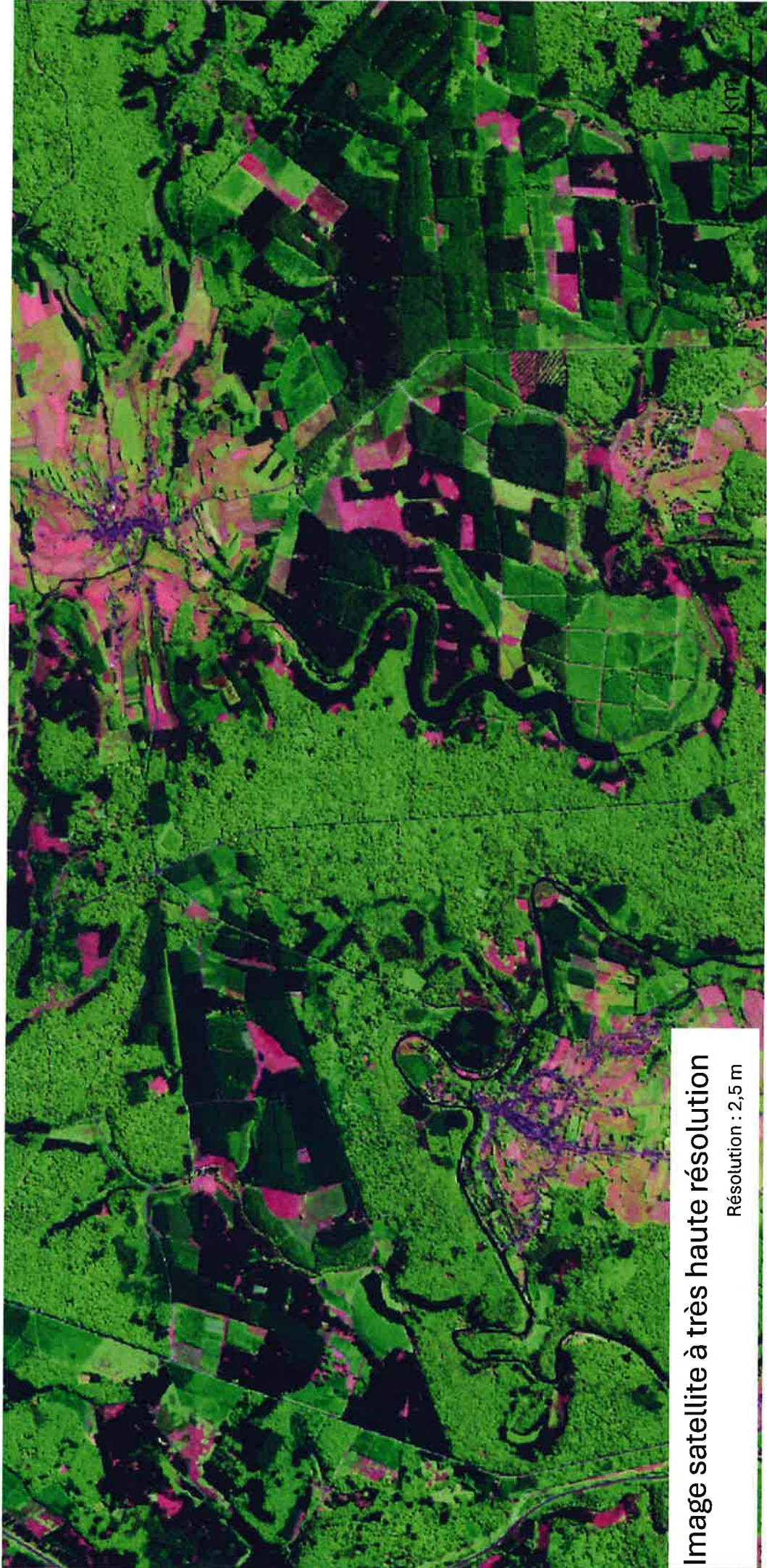


Image satellite à très haute résolution

Résolution : 2,5 m



Recherche
forestière.be

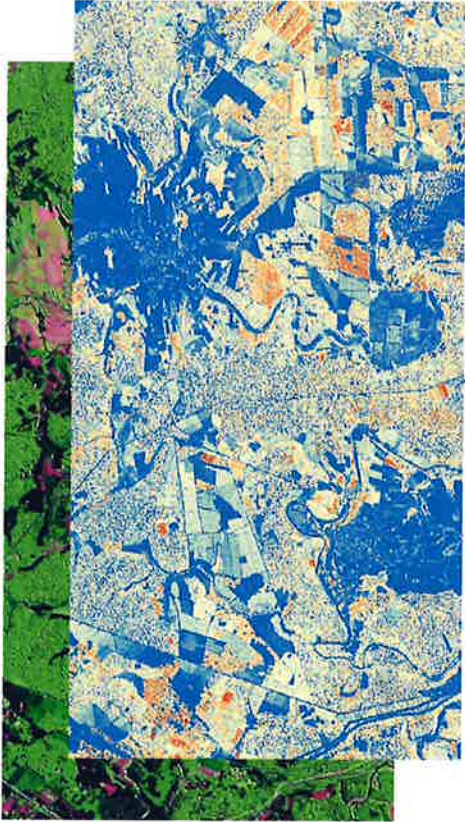


Cofinancé par
l'Union Européenne
Kofinanziert von
der Europäischen Union

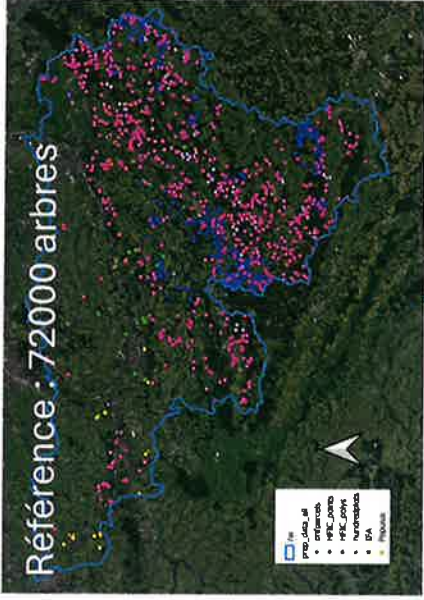
Interreg

Grande Région | Großregion

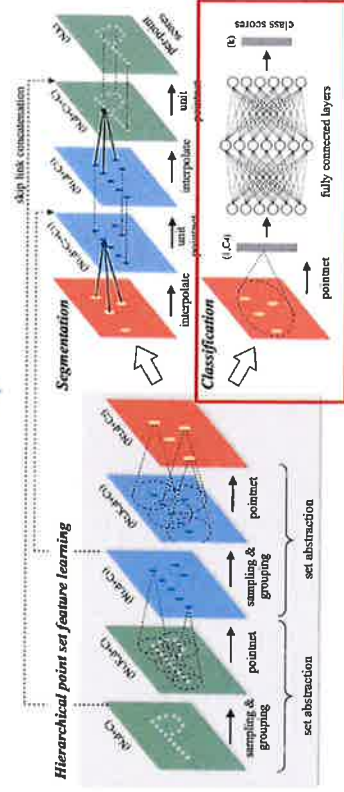




<https://doi.org/10.1002/ece3.10297>



Référence : 72000 arbres



Recherche
forestière.be

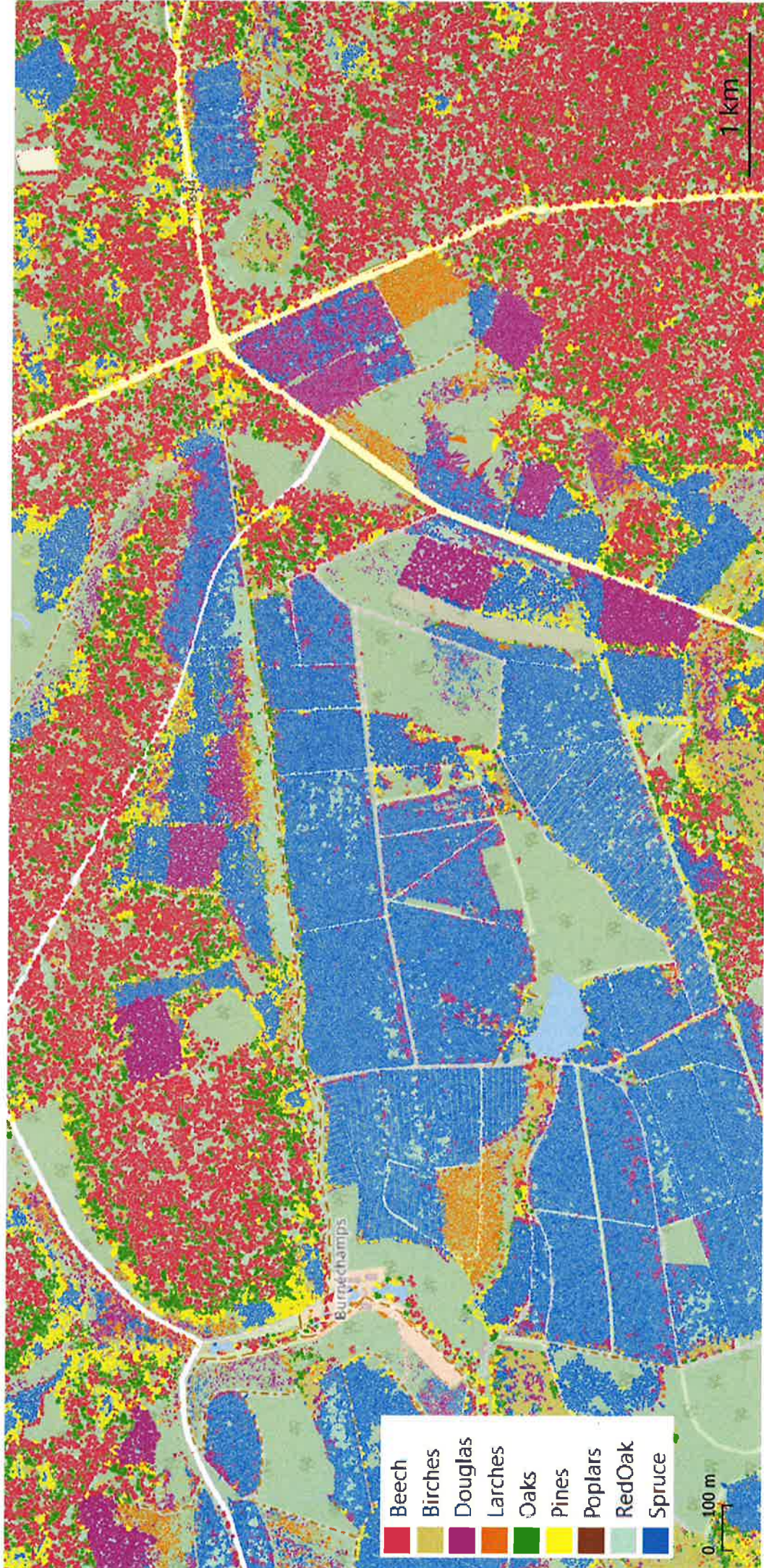


Interreg

Grande Région | Großregion

Co-financé par
l'Union Européenne
Mémorandum
d'Entente de la Région
de la Région wallonne





Recherche
forestiere.be



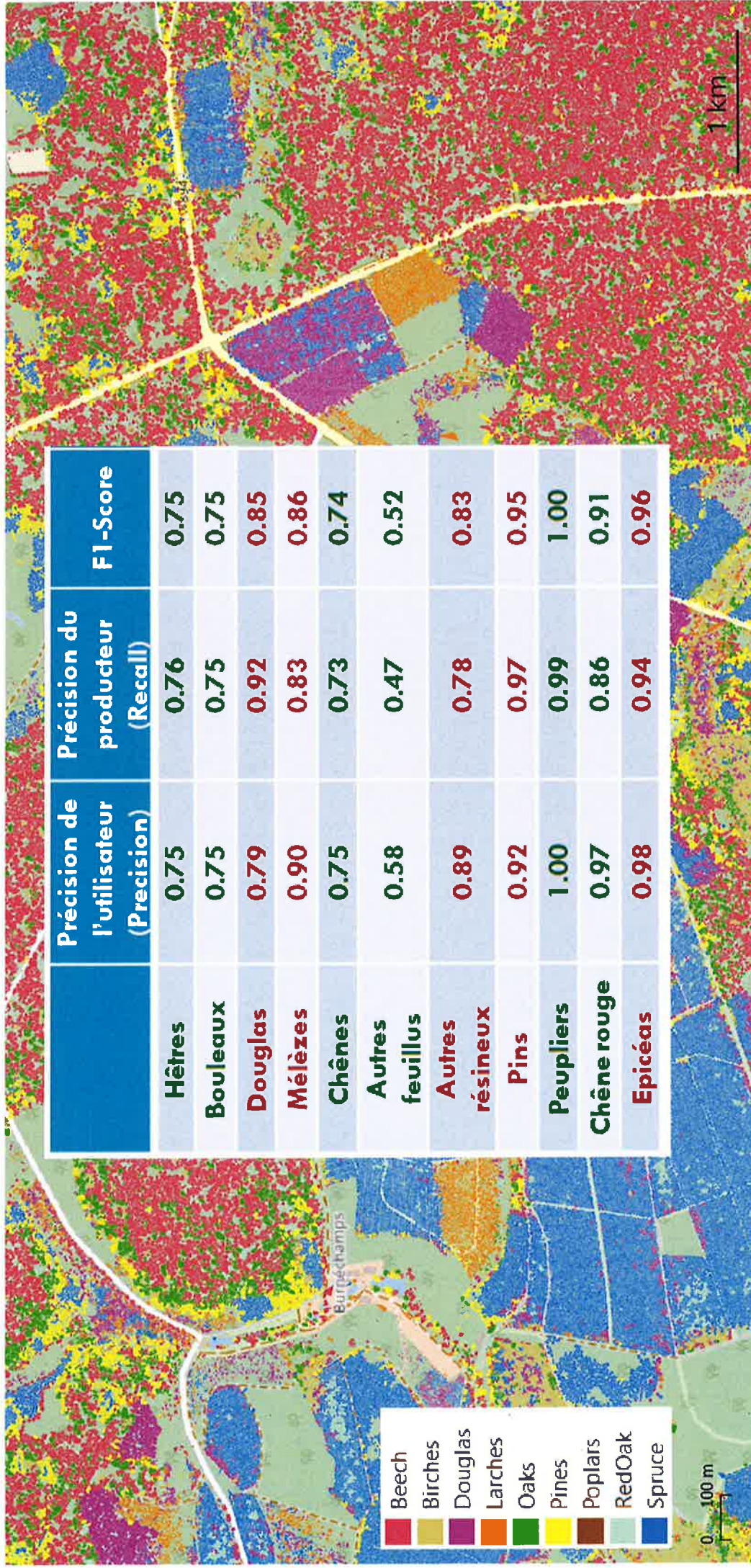
Interreg



Cofinancé par
l'Union Européenne
Kofinancierd van
der Europese Unie

Grande Région | Großregion





- Beech
- Birches
- Douglas
- Larches
- Oaks
- Pines
- Poplars
- RedOak
- Spruce



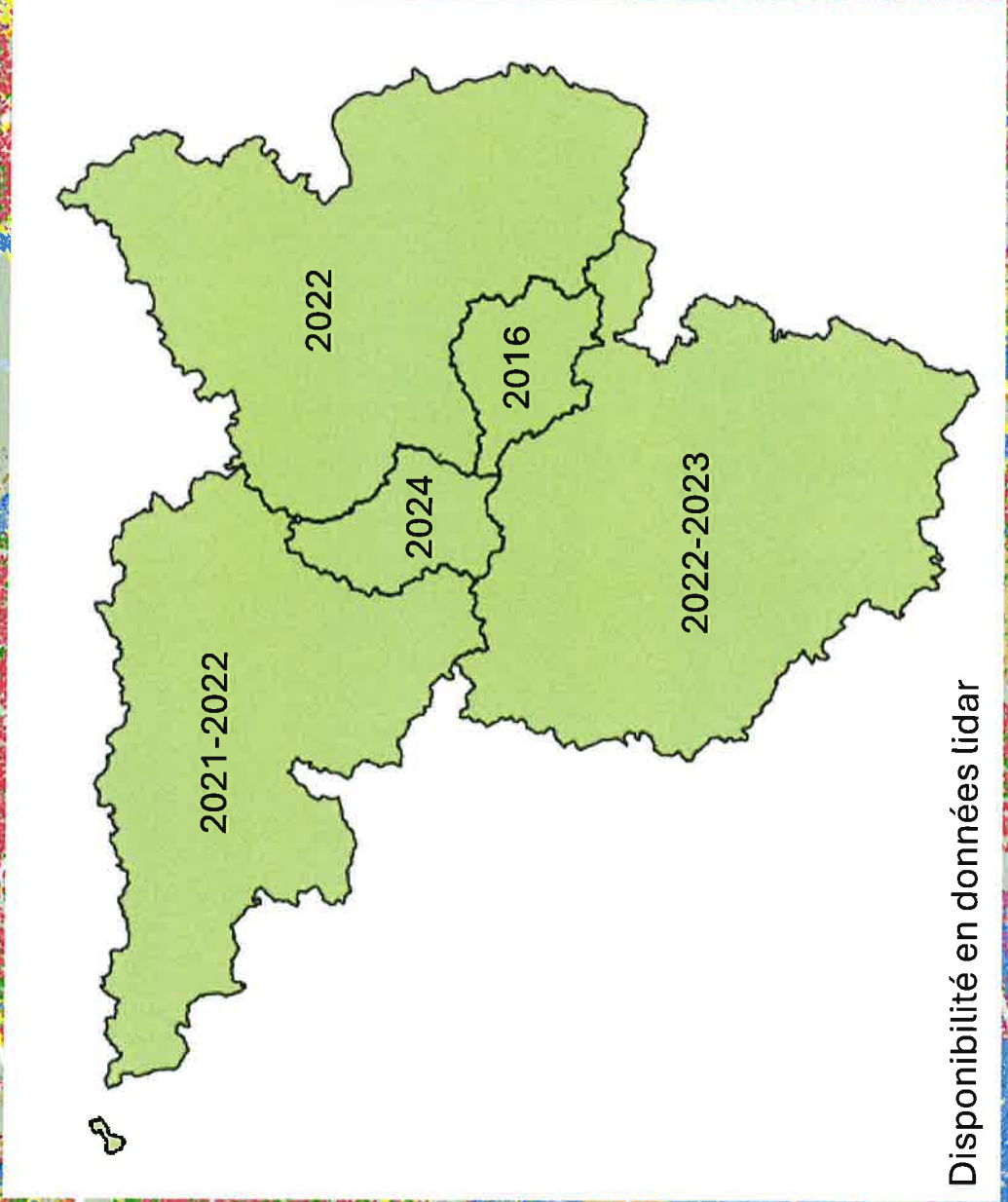
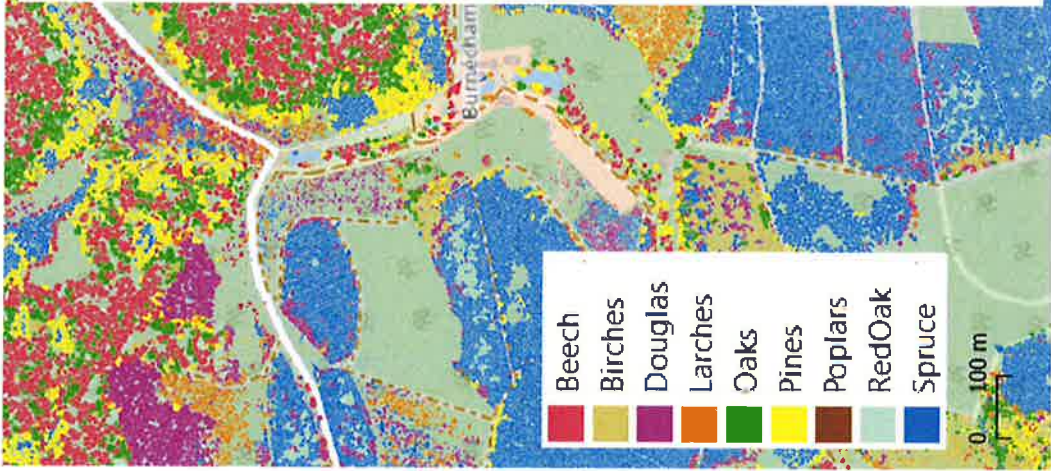
Co-financé par l'Union Européenne
Kofinanziert von der Europäischen Union



interreg

Grande Région | Großregion





Disponibilité en données lidar



Co-financé par l'Union Européenne
Kofinancierd von der Europäischen Union



Grande Région | Großregion

<https://forestimator.gembloux.ulg.ac.be/>

Forestimator

Ma sélection de cartes

Présence du hêtre

Fond topographique IGN

Exporter l'extrait de la couche thématique

Télécharger



Cofinancé par
l'Union Européenne
Kofinanziert von
der Europäischen Union

Interreg

Grande Région | Großregion



Forestimator Mobile



Forestimator

Université de Liège

50+ Téléchargements PEGI 3

Installer sur d'autres appareils



Cette application est disponible pour certains de vos appareils



Recherche forestiere.be



Cofinanzé par l'Union Européenne
Kofinanziert von der Europäischen Union

Interreg

Grande Région | Großregion



Interreg



Cofinancé par
l'Union Européenne
Kofinanziert von
der Europäischen Union



La Région
GrandEst



LE GOUVERNEMENT
DU GRAND-DUCHÉ DE LUXEMBOURG

Grande Région | Großregion



Merci pour votre attention !

© H. Claessens



Filière
Bois
Wallonie



Société Royale
Forêt de Belgique
Département
Ressources Forestières



LUXINNOVATION
B.B.O. 2011

Crittbois
expertises, innovations et solutions



OSTBELGIEN
Département de l'Économie
et du Développement



LIÈGE université
Forest is life
TERESA



FIBOIS
Ligne
GRAND-EST

